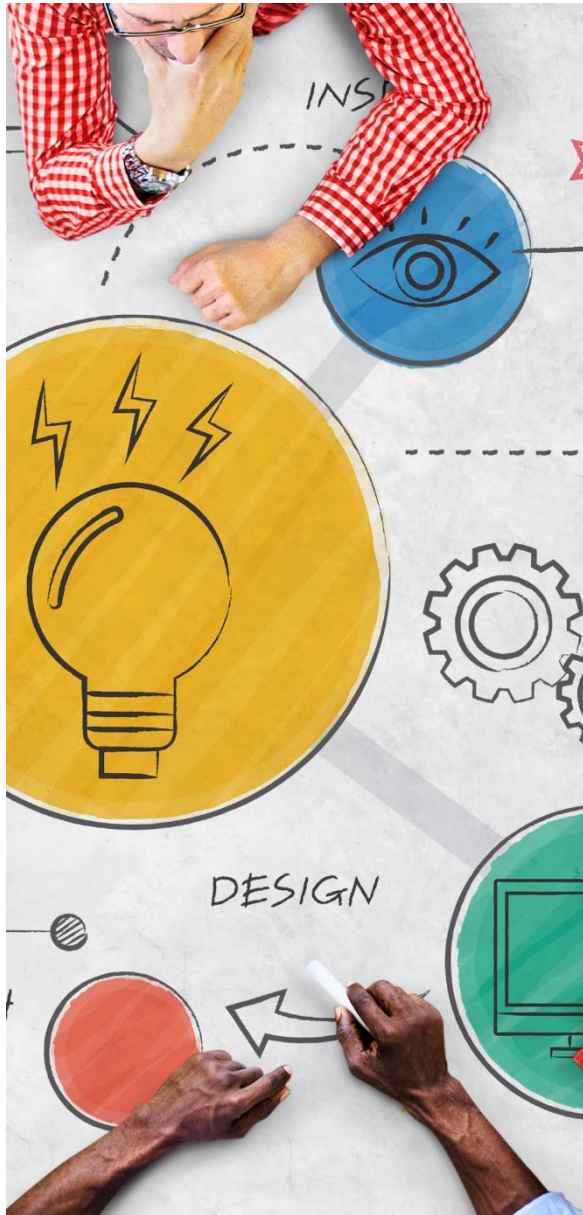




SOIRÉE D'INFORMATION AUX PARENTS DES ÉLÈVES DE 8P

EP VILLARS-LE-TERROIR – POLIEZ-PITTET



ORDRE DU JOUR

- Calendrier de l'année scolaire
- Evaluations et ECR
- Promotion, orientation et mise en niveaux
- Changements de voie (secondaire)

CALENDRIER

Fin du 1 ^{er} semestre	Un bulletin intermédiaire avec les moyennes par discipline est établi.
Fin janvier – février	Le maître de classe rencontre les parents pour un entretien.
12 mars 2026	Séances d'informations OS/OCOM aux Trois-Sapins
28 avril 2026	ECR Français
29 avril 2026	ECR Mathématiques
30 avril 2026	ECR Allemand



CGE

- Le cadre général d'évaluation (CGE) détermine le nombre minimum de travaux significatifs au premier semestre et à l'année.
- Le total des tests assimilés ne peut pas dépasser le quart de l'ensemble des TS d'une discipline.

Nombre de périodes hebdomadaires	Nombre de TS au 1 ^{er} semestre	Nombre de TS par année
1 à 2 périodes	1	3 à 6
3 à 4 périodes	2	5 à 9
5 périodes et plus	3	7 à 11

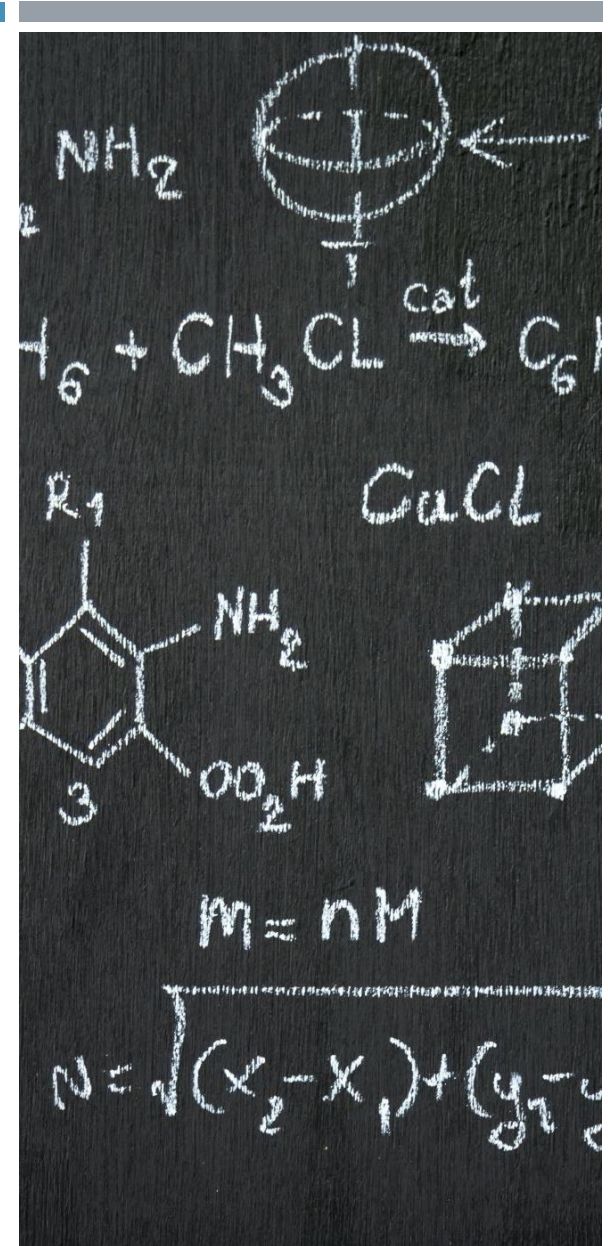
PRATIQUES PEDAGOGIQUES POUR TOUS

- 1/3 de temps supplémentaire à disposition de l'ensemble des élèves
- Taille de police et interligne adaptés
- Lecture des consignes
- Mise en évidence des termes importants dans les consignes



ECR

- Les élèves de 8^{ème} année passent des épreuves cantonales de références (ECR) en français, mathématiques et allemand.
- Les résultats de ces épreuves sont pris en compte à hauteur de 30% dans le calcul de la moyenne annuelle, contre 70% pour les résultats des évaluations de l'année.



- 
- 
- Exemple de calcul de moyenne annuelle finale avec ECR:

$$\frac{(\text{moy. annuelle} \times 70) + (\text{moy. ECR} \times 30)}{100}$$

Remarque: La moyenne annuelle est arrondie à la décimale.

(ex.: 4.74 devient 4.7
4.75 devient 4.8)

VOIES

- En fin de 8^{ème} année, l'élève est promu puis orienté dans les voies et les niveaux du degré secondaire.
 - Voie générale (VG)
 - Voie prégyrnasiale (VP)



PROMOTION

- A la fin de l'année, avant d'être orienté, l'élève doit être promu selon les conditions suivantes:

Conditions de promotion (8^e)

Gr. principal 40 pts et plus

Gr. restreint 12 pts et plus

Cas limites Max. 1 pt d'insuffisance par groupe

ou

Elève en échec ayant déjà redoublé l'année en cours

ou

Elève en échec ayant déjà redoublé 2 fois au cours de sa scolarité



REDOUBLEMENT

- L'élève qui ne remplit pas ces conditions, redouble la 8^{ème} année.
- Exemple 1: Gr principal: 40 pts

Gr restreint: 10.5 pts / 12 (- 1.5)
- Exemple 2: Gr principal: 38.5 pts / 40 (-1.5)

Gr restreint: 12 pts

CAS LIMITES

- Au maximum 1 pt d'insuffisance par groupe
- Exemple : Groupe 1: 39 pts/40 (-1)
 Groupe 2: 11 pts/12 (-1)



ORIENTATION ET MISE EN NIVEAUX

- La décision d'orientation et de mise en niveaux se fonde sur les totaux de points obtenus dans les deux groupes.
- La procédure d'orientation et de mise en niveaux ne prévoit pas de cas limites.



PASSAGE EN VP

Conditions d'orientation en VP (8^e)

Gr. principal	46,5 pts et plus
Gr. restreint	15 pts et plus
Cas limites	Aucun cas limite n'est prévu

ACCÈS NIVEAUX VG

Conditions d'accès aux niveaux en VG (8^e)

Niveau 1	moyenne annuelle finale de la discipline de 4 ou moins
Niveau 2	moyenne annuelle finale de la discipline de 4,5 et plus

A photograph of a classroom. In the foreground, there are two wooden desks with metal legs and orange chairs. Behind them is a large blackboard mounted on a light blue wall. The floor is made of grey tiles.

VOIE PRÉGYMNASIALE(VP)

- 4 options à choix:
 - Mathématiques et physique
 - Latin
 - Italien
 - Economie et droit



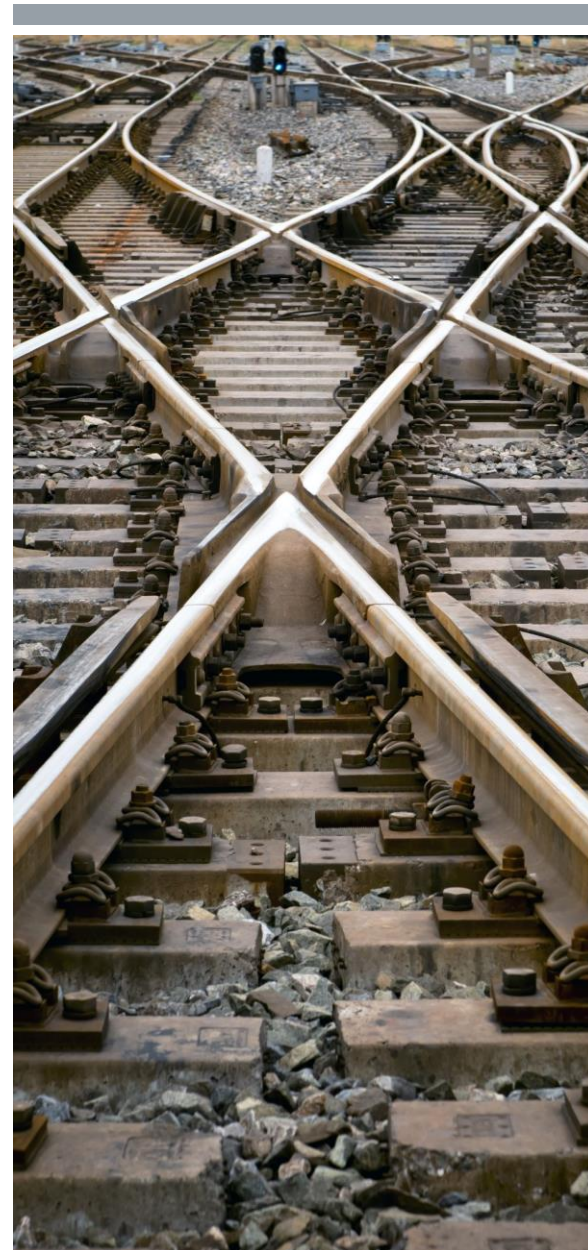
VOIE GÉNÉRALE (VG)

- 2 niveaux en français, mathématiques, allemand
- Choix de deux Options de Compétences Orientées Métiers (OCOM) ou d'une Option Spécifique (OS)
- Vidéos présentation OCOM/OS sur le site de l'établissement

9-11/VG-VP

En fonction des résultats scolaires:

- Passage du niveau 1 en niveau 2 (ou inverse)
- Réorientation en VP



RÉORIENTATION FIN DU I^{ER} SEMESTRE

- 9VG → 9VP (sans redoublement) pour les élèves avec une option spécifique (OS) et les 3 disciplines du Gr. restreint en niveau 2 :

Conditions de réorientation VG → VP (9^e VG, fin de 1^{er} semestre)

Gr. principal 50,5 pts et plus

Gr. restreint 19 pts et plus

Cas limites Max. 0,5 pt d'insuffisance par groupe

RÉORIENTATION EN FIN D'ANNÉE

- 9VG → 10VP (sans redoublement), si les 3 disciplines du Gr. Restreint en niveau 2:

Conditions de réorientation VG → VP (9^e et 10^e VG, élève suivant une OS)

Gr. principal	50,5 pts et plus
Gr. restreint	19 pts et plus
Cas limites	Max. 0,5 pt d'insuffisance par groupe

- 9VG → 9VP (avec redoublement), si les 3 disciplines du Gr. Restreint en niveau 2 :

Conditions de réorientation VG → VP (9^e et 10^e VG, élève suivant une OCOM)

Gr. principal	46,5 pts et plus, sans compter l'OCOM
Gr. restreint	15 pts et plus, sans compter l'OCOM
Cas limites	Max. 0,5 pt d'insuffisance par groupe

WWW.EP-VILLARSPOLIEZ.CH

Chercher

ACCUEIL LIENS CONTACT

Etablissement primaire
Villars-le-Terroir - Poliez-Pittet

Direction Vie scolaire Bâtiments Transports Parascolaire Autorités Conseil des élèves

Cursus scolaire

Imprimer

PRÉSENTATION DE L'ÉCOLE OBLIGATOIRE VAUDOISE

Dans le canton de Vaud, l'école obligatoire commence l'année durant laquelle l'enfant a 4 ans révolus au 31 juillet. Les parents ont le devoir de scolariser leur enfant à cette échéance. L'inscription à l'école publique s'effectue auprès de l'établissement scolaire de leur lieu de domicile.

L'école obligatoire se déroule sur onze années d'études réparties en deux degrés : le degré primaire et le degré secondaire I.

Le degré primaire dure huit ans répartis en deux cycles de 4 ans, nommés premier cycle primaire (cycle 1) et deuxième cycle primaire (cycle 2). Le degré secondaire I, d'une durée de 3 ans, aboutit à un certificat d'études marquant la fin de la scolarité obligatoire.

L'enseignement public est gratuit, il regroupe en huit régions.

DÉPLIANTS D'INFORMATION

Dans la bibliothèque ci-contre, vous en langue française à l'attention des

ÉCOLE OBLIGATOIRE

- Agenda
- Rentrée scolaire
- Cursus scolaire
- Évaluation
- Après l'école
- Vacances scolaires
- Prévention

BIBLIOTHÈQUE

- + Dépliants d'information
- + Formulaires
- + Exemples d'Enquêtes cantonales de référence (ER)

Chercher

ACCUEIL LIENS CONTACT

Etablissement primaire
Villars-le-Terroir - Poliez-Pittet

Direction Vie scolaire Bâtiments Transports Parascolaire Autorités Conseil des élèves

Horaires 22-23 - Bâtiments + 7-8P Bulletin d'informations aux parents 22-23 COVID-19 - Infos

Mot du directeur Mon enfant commence l'école FAQ - 10 questions fréquentes sur notre école

Horaires des bâtiments et des classes de 7-8P Agenda Teamup des classes

Et après la 8P ? Informations sur le secondaire 1 (95 à 115)

Chercher

ACCUEIL LIENS CONTACT

Etablissement primaire
Villars-le-Terroir - Poliez-Pittet

Direction Vie scolaire Bâtiments Transports Parascolaire Autorités Conseil des élèves

06 avril 2022

Et après la 8P? Informations sur le degré secondaire 1 (95 à 115)

Liens utiles

Site internet de l'ES des Trois-Sapins:
<https://www.eschallenssapins.ch/>

Documents officiels

Brochure de présentation du Cycle 3 (secondaire 1 - 95 à 115):
https://www.ep-villarspoliez.ch/wp-content/uploads/2021/02/02210402_Cycle3_1.pdf

Conditions d'orientation en fin de 8P:
https://www.ep-villarspoliez.ch/wp-content/uploads/2021/02/02210404_CCE-Orientation-fin-8P.pdf

Grille horaire du Cycle 3:
https://www.ep-villarspoliez.ch/wp-content/uploads/2021/02/02210405_Grille-horaire-Cycle3.pdf

Dépliant Options Spécifiques (OS):
https://www.ep-villarspoliez.ch/wp-content/uploads/2021/02/02210406_OptionSpécifiques_OS.pdf



Présentation du Cycle 2
Information aux parents

Degré primaire
Années SP à 8P

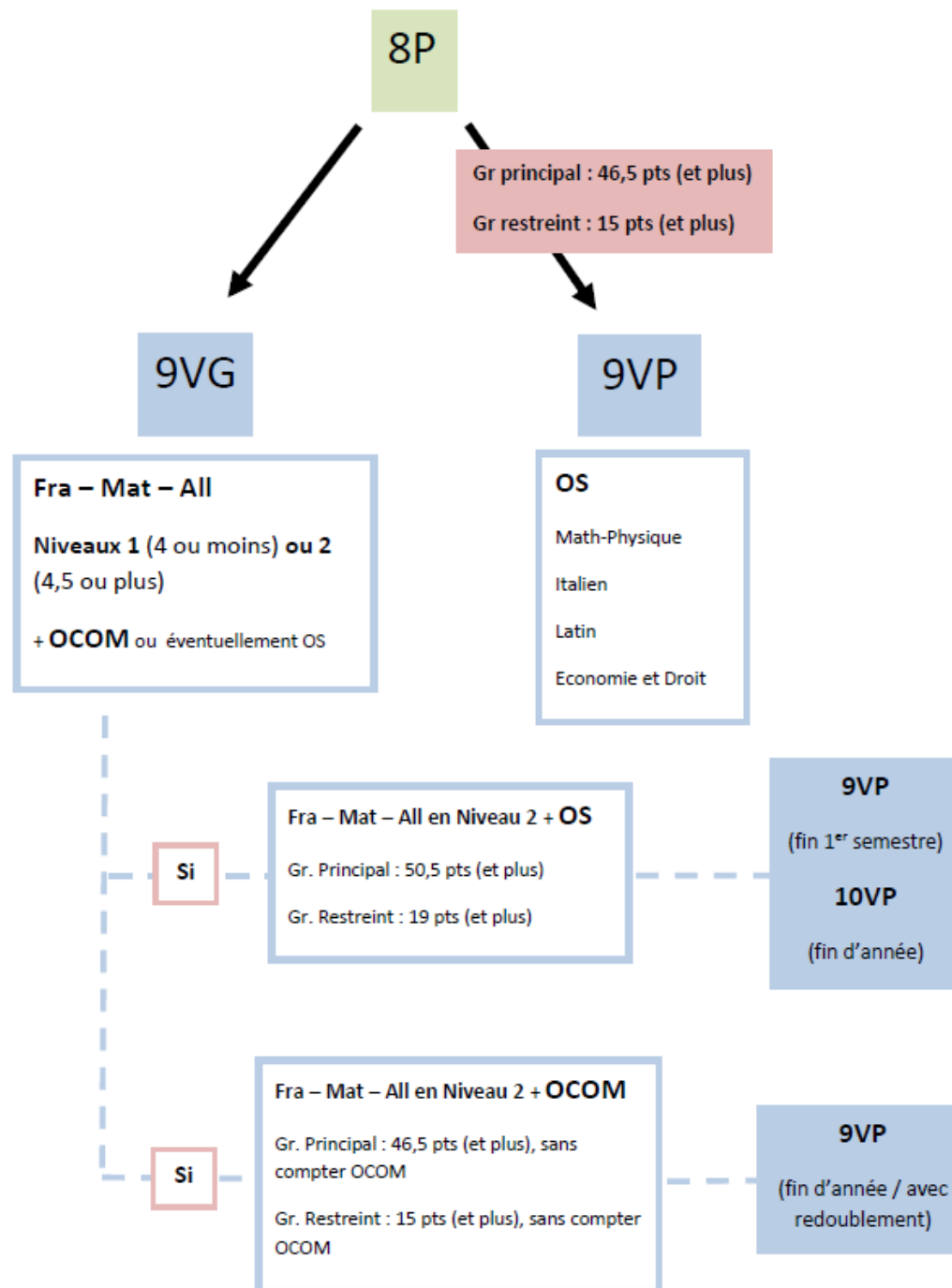
L'école obligatoire se déroule sur onze ans. Elle se termine à l'âge de 15 ans. Elle se termine à l'âge de 15 ans. Elle se termine à l'âge de 15 ans.

Ce document présente le deuxième cycle primaire (cycle 2). D'une durée de 4 ans, il est partagé en deux demi-cycles (années 7 et 8, années 9 et 10, années 11 et 12, années 13 et 14). Durant ces quatre années, l'élève approfondit ses acquis de savoirs et de compétences. L'école permet à l'élève de s'engager dans le monde social, professionnel et culturel par la construction de son identité et du monde qui l'entoure ainsi que par le respect des autres.

Ce document présente le deuxième cycle primaire (cycle 2). D'une durée de 4 ans, il est partagé en deux demi-cycles (années 7 et 8, années 9 et 10, années 11 et 12, années 13 et 14). Durant ces quatre années, l'élève approfondit ses acquis de savoirs et de compétences. L'école permet à l'élève de s'engager dans le monde social, professionnel et culturel par la construction de son identité et du monde qui l'entoure ainsi que par le respect des autres.

www.eschallenssapins.ch





8P

Gr principal : 46,5 pts (et plus)

Gr restreint : 15 pts (et plus)

9VG

Fra – Mat – All

Niveaux 1 (4 ou moins) **ou 2**
(4,5 ou plus)

+ **OCOM** ou éventuellement OS

9VP

OS

Math-Physique

Italien

Latin

Economie et Droit

9VG

Si

Fra – Mat – All en Niveau 2 + OS

Gr. Principal : 50,5 pts (et plus)

Gr. Restreint : 19 pts (et plus)

9VP

(fin 1^{er} semestre)

10VP

(fin d'année)

Si

Fra – Mat – All en Niveau 2 + OCOM

Gr. Principal : 46,5 pts (et plus), sans
compter OCOM

Gr. Restreint : 15 pts (et plus), sans compter
OCOM

9VP

(fin d'année / avec
redoublement)

QUESTIONS?

- www.ep-villarspoliez.ch
- www.vd.ch/dgeo
- www.plandetudes.ch

