



# ENTRÉE À L'ÉCOLE

## 5 MAI 2025

ETABLISSEMENT PRIMAIRE DE  
VILLARS-LE-TERROIR – POLIEZ-PITTET

# VOTRE ENFANT ENTRE À L'ÉCOLE

Une nouvelle vie commence pour  
**elle/lui**  
et pour **vous**



		Rac1 et Rac2 12 <sup>e</sup> année certificative		degré secondaire I
14-15 ans	11S	troisième cycle voie générale	troisième cycle voie prégymnasiale	
13-14 ans	10S			
12-13 ans	9S			
11-12 ans	8P	deuxième cycle primaire		degré primaire
10-11 ans	7P			
9-10 ans	6P			
8-9 ans	5P			
7-8 ans	4P	premier cycle primaire		
6-7 ans	3P			
5-6 ans	2P			
4-5 ans	1P			

**Structure de l'école obligatoire vaudoise**

# DEGRÉ PRIMAIRE

- Art. 72 La durée de la période est de 45 minutes.
- Art. 79 Le premier cycle primaire comprend les années 1 à 4.
- Art 81 Le temps hebdomadaire d'enseignement est de
  - 18 périodes en 1P
  - 26 périodes en 2P
  - 28 périodes en 3-4P

# EP VLT-POP

Etablissement primaire de Villars-le-Terroir –  
Poliez-Pittet :

- Une équipe d'enseignant(e)s
- Une direction
- Des spécialistes
- Une association intercommunale (ASIRE)
- Des structures d'accueil



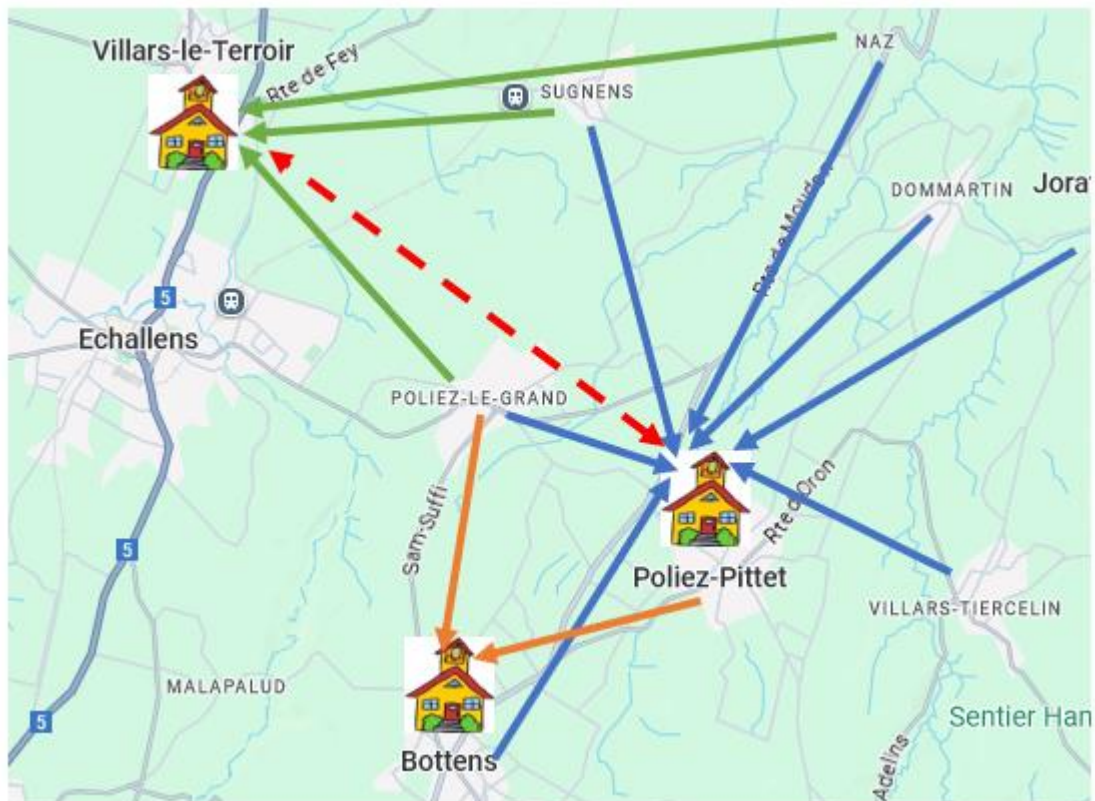
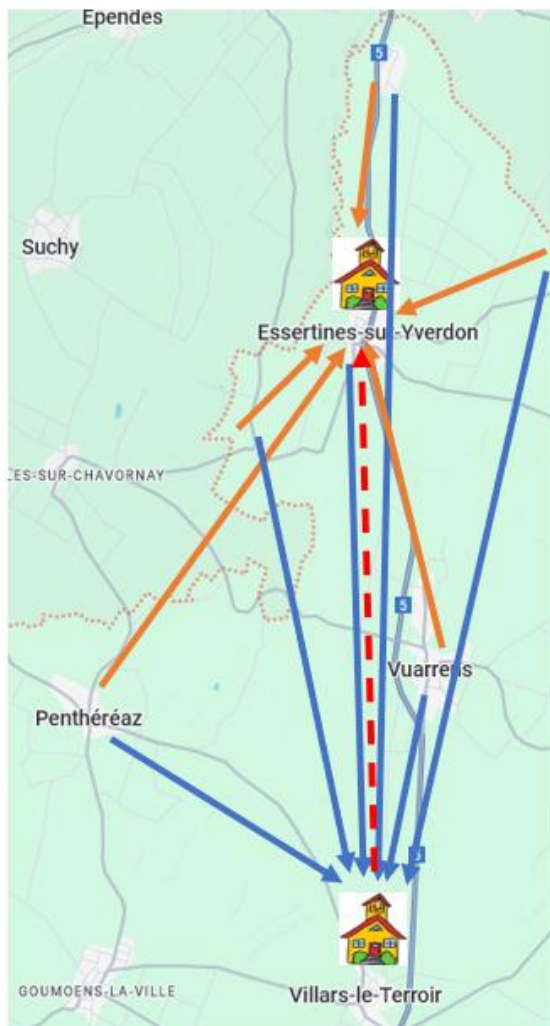
## L'EP VLT-POP EN QUELQUES CHIFFRES:

- 850 élèves
- 109 collaborateurs (enseignants, assistants à l'intégration, direction)
- 6 sites (Essertines, Villars-le-Terroir, Poliez-le-Grand, Poliez-Pittet village et Intercommunal, Bottens)
- Fermeture des sites scolaires de Poliez-le-Grand et Poliez-Pittet village à la fin de l'année scolaire 24-25
- 44 classes de 1P à 8P
  - 10 classes de 1-2P
  - 5 classes de 3P
  - 6 classes de 4P
  - 6 classes de 5P
  - 6 classes de 6P
  - 5 classes de 7P
  - 6 classes de 8P



# SITES DE L'EP

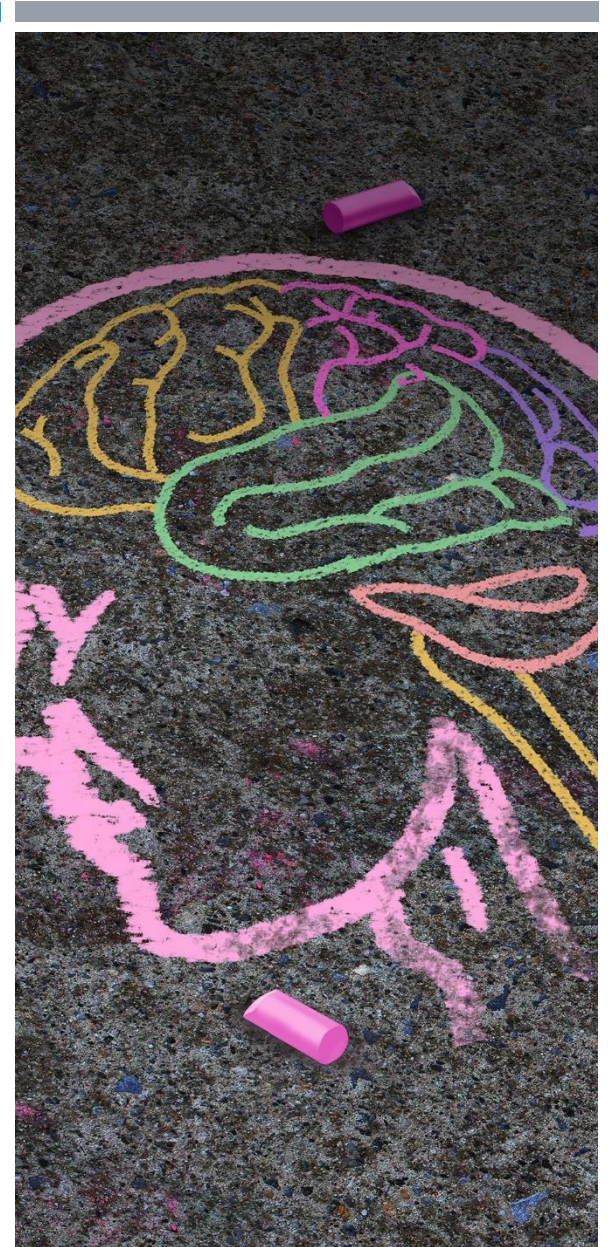






# LE SERVICE DE SANTÉ SCOLAIRE DE L'ÉTABLISSEMENT

Une ressource pour toutes questions en lien avec  
la santé globale de votre enfant.



# AVEC LES DOCUMENTS D'INSCRIPTION À L'ÉCOLE, VOUS AVEZ REÇU UNE RECOMMANDATION D'UNE VISITE MÉDICALE PRÉSCOLAIRE. MERCI D'AVOIR TRANSMIS OU DE TRANSMETTRE D'ICI LA RENTRÉE SCOLAIRE LE DOCUMENT AD HOC.



DÉPARTEMENT DE LA FORMATION,  
DE LA JEUNESSE ET DE LA CULTURE  
Service de l'enseignement spécialisé  
et de l'appui à la formation (SESAP)  
Unité de promotion de la santé  
et de prévention en milieu scolaire (Unité PSPS)

DÉPARTEMENT DE LA SANTÉ ET DE  
L'ACTION SOCIALE  
Service de la santé publique (SSP)

Aux parents des enfants  
débutant leur scolarité (1p)

Lausanne, le 27 mars 2018

## Bilan de santé

Madame, Monsieur, Chers parents,

À la fin de l'été, votre enfant commencera l'école. Son état de santé étant un des éléments importants pour une intégration harmonieuse à la vie scolaire, nous vous proposons de faire un bilan de santé chez son médecin traitant. Ce bilan permettra de transmettre des informations concernant la santé de votre enfant à l'infirmière et au médecin scolaires de l'établissement.

Sous réserve de la franchise et de la quote-part, cet examen médical est remboursé par les assurances maladie. Nous vous laissons le soin de vérifier les modalités de remboursement auprès de votre assurance.

Nous vous demandons d'amener les documents annexés à se courir avec le carnet de vaccination chez le médecin traitant de votre enfant. Une fois rempli avec le médecin, ce formulaire est à compléter et à signer par vos soins.

Les renseignements transmis sont confidentiels, à l'usage de l'infirmière et du médecin scolaires de l'établissement.

Nous vous remercions de retourner le bilan de santé à l'infirmière scolaire de l'établissement, avec une copie du carnet de vaccination, au moyen de l'enveloppe ci-jointe, d'ici la rentrée scolaire d'août.

Si le médecin traitant a vu récemment votre enfant pour un bilan, nous vous remercions de le contacter pour qu'il remplisse le formulaire annexé.

En vous remerciant de votre collaboration, nous vous adressons, Madame, Monsieur, Chers parents, nos meilleures salutations.

*O. Duperrex*

Dr Olivier Duperrex  
Responsable de l'Unité PSPS

*M. Archambault*

Monique Archambault  
Cheffe du Service de santé scolaire

## Annexe(s) :

- Lettre au médecin traitant
- Bilan de santé (formulaire)



DÉPARTEMENT DE LA FORMATION,  
DE LA JEUNESSE ET DE LA CULTURE  
Service de l'enseignement spécialisé  
et de l'appui à la formation (SESAP)  
Unité de promotion de la santé  
et de prévention en milieu scolaire (Unité PSPS)

DÉPARTEMENT DE LA SANTÉ ET DE  
L'ACTION SOCIALE  
Service de la santé publique (SSP)

## Bilan de santé

Le présent formulaire est à remplir par les parents et par le médecin traitant. Il est à adresser à l'infirmière scolaire avec une copie du carnet de vaccination au moyen de l'enveloppe ci-jointe. Ces documents feront partie du dossier de santé de l'enfant, destiné à l'usage exclusif du médecin et de l'infirmière scolaires.

Anny-Claude Duployer  
Infirmière scolaire  
Établissement primaire d'Echallens-Emile Gardaz  
Rte d'Echallens 21  
1041 Poliez-Pittet  
079 159 07 08  
Anny-Claude.Duployer@avasad.ch

## 1. Coordonnées de votre enfant (à remplir par les parents c.v.p)

Nom Prénom : .....

Né(e) le : ..... Sexe : .....

Adresse : .....

Tél. privé : .....

Nom et prénom du père : .....

Tél. professionnel : .....

Autres tél. des parents si urgence : .....

Nom et prénom de la mère : .....

Tél. professionnel : .....

Autres tél. des parents si urgence : .....

Autres personnes atteignables en cas d'urgence :

Nom : ..... Tél. : .....

Nom : ..... Tél. : .....

Nom : ..... Tél. : .....

Frères et sœurs :

Nom(s) : ..... Prénom(s) : ..... Né(e) le : .....

.....

.....

.....

.....

# INFIRMIÈRE SCOLAIRE

- Entretien individuel
  - Courant de la 1-2P
  - Rôle de l'infirmière
  - Point important avec la santé de votre enfant et sa vie scolaire

**Véronique Kissling**

**bureau à Villars-le-Terroir**

**tél. 079 159 07 08**

[servicesante.epvp@avasad.ch](mailto:servicesante.epvp@avasad.ch)

PPLS  
(PSYCHOLOGIE,  
PSYCHOMOTRICITE  
ET LOGOPEDIE EN  
MILIEU SCOLAIRE)

- 3 Logopédistes (VLT et POP)
- 2 Psychologues (VLT et POP)
- 1 Psychomotricienne (VLT)
- **Secrétariat Moudon  
(fondation Mérine):  
024/557.95.59**

# AUTRES RESSOURCES

## Interne

- Educatrice en milieu scolaire

## Externe

- DGEJ
  - Hotline pour les parents (ProJuventute)

Soutien (gratuit et confidentiel) lors de questions dans  
l'éducation au quotidien



**Conseils aux parents**  
**058 261 61 61**

Être parent n'est pas tous les jours évident.  
Des professionnels·les sont là pour vous,  
gratuitement, en toute confidentialité.

Téléphone\* (24h/24 et 7j/7),  
WhatsApp et e-mail  
(8h30-22h30). \*frais d'appel fixe

Toutes les informations sur  
[projuventute.ch/conseils](https://projuventute.ch/conseils)

Avec le soutien du  
canton de  
**Vaud**

**PRO  
JUVEN  
TUTE**



# TEXTES LÉGAUX

- **Art. 5 Buts de l'école (LEO)**

L'école assure, en collaboration avec les parents, l'instruction des enfants. Elle seconde les parents dans leur tâche éducative.

- **Art. 57 Age d'admission à l'école (LEO)**

L'élève commence sa scolarité obligatoire à l'âge de 4 ans révolus au 31 juillet.

- **Décision 131**

1. Sur demande écrite et motivée des parents, un congé individuel ne peut être accordé qu'en présence de motifs impérieux attestés ou de circonstances exceptionnelles.
2. Les motifs qui relèvent de la convenance personnelle ne justifient pas, sauf demande exceptionnelle dûment motivée, l'octroi d'un congé individuel.

# CONGE JOKER

- Jusqu'à 6 demi-journées (2 demi-journées cumulables au maximum)
- Simple annonce au maître de classe via le formulaire de l'agenda/cahier de communication sans justification nécessaire des parents
- Annonce au minimum deux jours à l'avance
- Le congé est considéré comme utilisé en cas de renoncement moins de 2 jours avant son déroulé
- Pas de report du solde d'une année à l'autre

Attention: année test en 24-25, changement possible sur 25-26



# HORAIRES

Lundi	Mardi	Mercredi	Jeudi	Vendredi
1P+2P	1P+2P	2P	1P+2P	1P+2P
1P+2P	1P+2P	2P	1P+2P	1P+2P
1P+2P	1P+2P	2P	1P+2P	1P+2P
1P+2P	1P+2P	2P	1P+2P	1P+2P
2P	1P		2P	2P
2P	1P		2P	2P

## **COLLABORATION ENTRE LES PARENTS ET LES ENSEIGNANTS**

- Contact avec l'enseignant(e) par téléphone, courriel ou cahier de communication
- Entretien -> mode de communication privilégié Ecole/Famille.
- Informations régulières sur progression des apprentissages -> cahier de communication.

# Mon cahier de communication

Prénom \_\_\_\_\_

20 - 20

1P  
2P



0600 Direction générale de  
l'enseignement obligatoire et  
de la pédagogie spécialisée

# 1

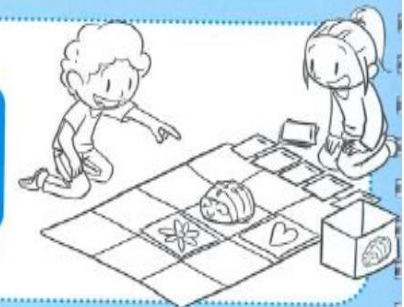
# 2

## CH@RTE ÉDUCATION NUMÉRIQUE

### 1-2<sup>P</sup>



J'utilise les outils  
numériques uniquement  
pour effectuer des  
activités scolaires.



Je prends soin du  
matériel que j'utilise.  
Je demande de l'aide  
en cas de problème.





**Au service des élèves  
de notre région**

# BIENVENUE À LA SÉANCE DES 1P

Parce que leur premier jour d'école marque un grand départ, avançons main dans la main pour les guider avec soin et bienveillance

# COMPRENDRE LE RÔLE DE CHAQUE INSTITUTION

ECOLE

EFAJE (UAPE)

ASIRE



La journée de l'élève



Association  
**efaje**



Association  
**efaje**



# L'ASIRE C'EST QUOI ?

- ▶ L'Association Scolaire Intercommunale de la Région d'Echallens
- ▶ 26 communes
- ▶ 30'500 habitants, 4'100 élèves, 4 établissements scolaires
- ▶ Budget de 21 mios
- ▶ Plafond d'investissements de 90 mios
- ▶ 150 employé.es



Communes



*Votre enfant*



Parents



Ecole

# TRAVAIL EN ÉQUIPE



Informations  
Actualités  
News

[www.asire.ch](http://www.asire.ch)



Toutes les infos pratiques et actualités de l'ASIRE en toute simplicité sur l'application COMMUNEapp


Installez l'application et tapez ASIRE

Disponible sur l'App Store

Disponible sur Google Play





- 
- A yellow and black ScolaCar school bus is parked on a wet street. The bus has "ScolaCar" and "CarPostal" logos on its side. The background shows trees and a building. The image is overlaid with a dark grey semi-transparent layer containing text.
- Mercredi 13 août 2025
  - De 13h30 à 15h
  - Sur le site scolaire de Poliez-Pittet

## APRES-MIDI DECOUVERTE DES BUS SCOLAIRES

Un courrier suivra...

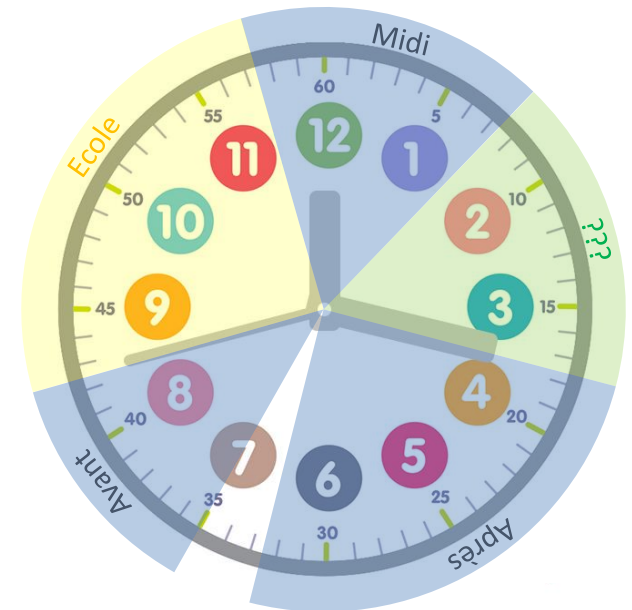
# Séance de présentation aux parents de futurs écoliers

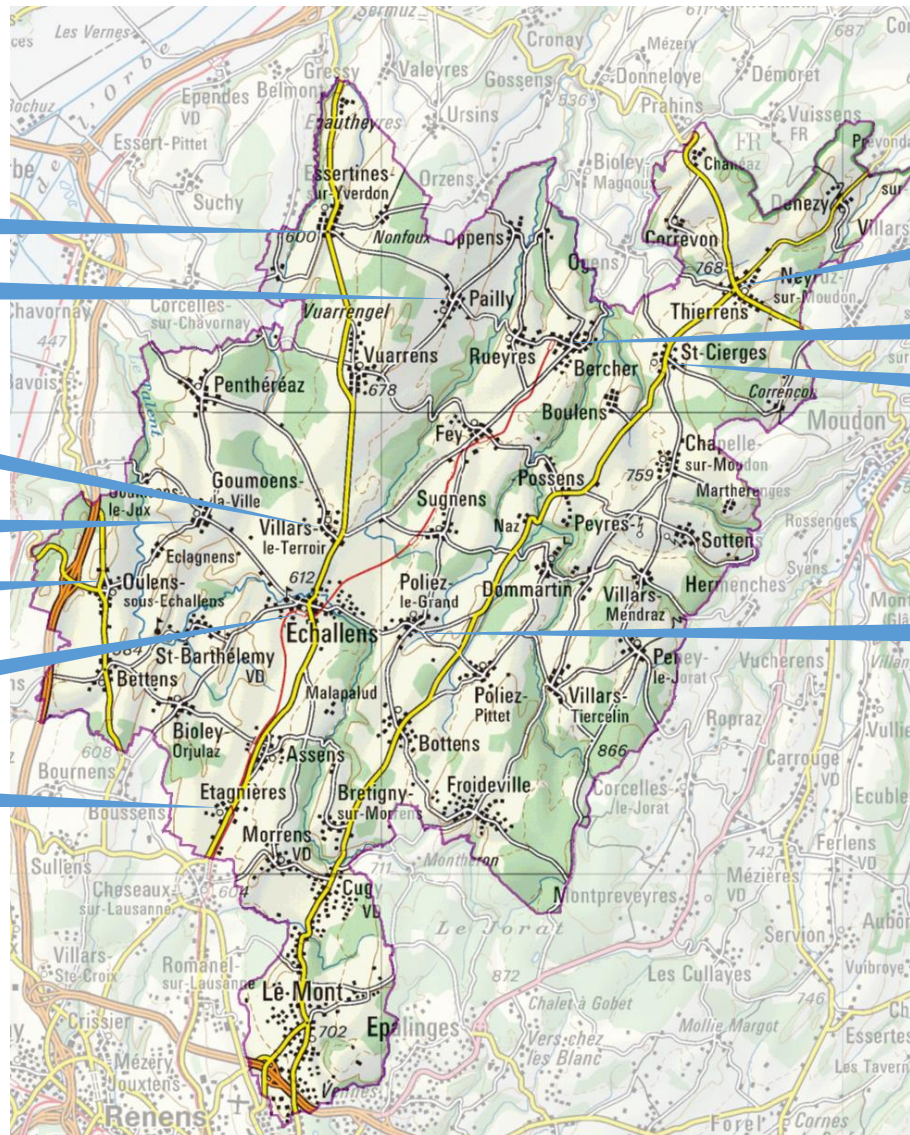
## L'EFAJE c'est :

- Association regroupant 31 communes créée en 2007
  - Gérer et développer un réseau d'accueil conformément à la loi sur l'accueil de jour des enfants (LAJE)
  - Permettre aux parents de concilier au mieux vie professionnel et vie familiale
- 
- 280 places chez 80 Accueillantes en milieu familial
  - 400 places dans 8 Garderies
  - 1'200 places dans 19 UAPE (unité d'accueil pour écoliers)
- 2'600 enfants accueillis

## Une UAPE c'est :

- Structure d'accueil collective
- Enfants scolarisés de la 1P à la 6P (8P)
- Ouvert de 7h à 18h30 hors temps scolaire
- 5 jours par semaine (4j pour certaines)
- Accueil regroupé durant les vacances scolaires





UAPE Essertines  
60 places

UAPE Pailly  
36 places

UAPE Villars-le-T.  
60 places

UAPE Goumoëns  
60 places

UAPE Aventuriers  
36 places

UAPE Pop-Corn  
141 places

UAPE Etagnières  
72 places

UAPE Thierrens  
72 places

UAPE Bercher  
60 places

UAPE Moussailons  
36 places

UAPE Poliez-Pittet  
60 places









# Renseignements - Inscription

- [www.efaje.ch](http://www.efaje.ch)
  - Informations générales
  - Outil de simulation des coûts
- Inscription obligatoire via la liste d'attente centralisée (AFJ ou UAPE)
- Pas de réponse tant que l'enclassement n'est pas connu
  - Inutile de contacter les structures avant !
- Pas d'accueil avant la signature du contrat
  - En fait partie l'acceptation des coûts
  - Attention au temps de traitement administratif !

Merci pour votre attention

# PROJET «MILKY ET SES EMOTIONS»



- Pour l'ensemble des classes de l'établissement
- Mascotte
- Livre
- Ateliers (joie, tristesse, peur, stress, colère)
- Messages



# ATELIERS I-2P

Travail en petit groupe (max 6 élèves) 2 périodes/sem

- Communication
- Emotions
- Interactions entre pairs
- Interactions dans les jeux
- Rôle de l'élève
- Ecoute



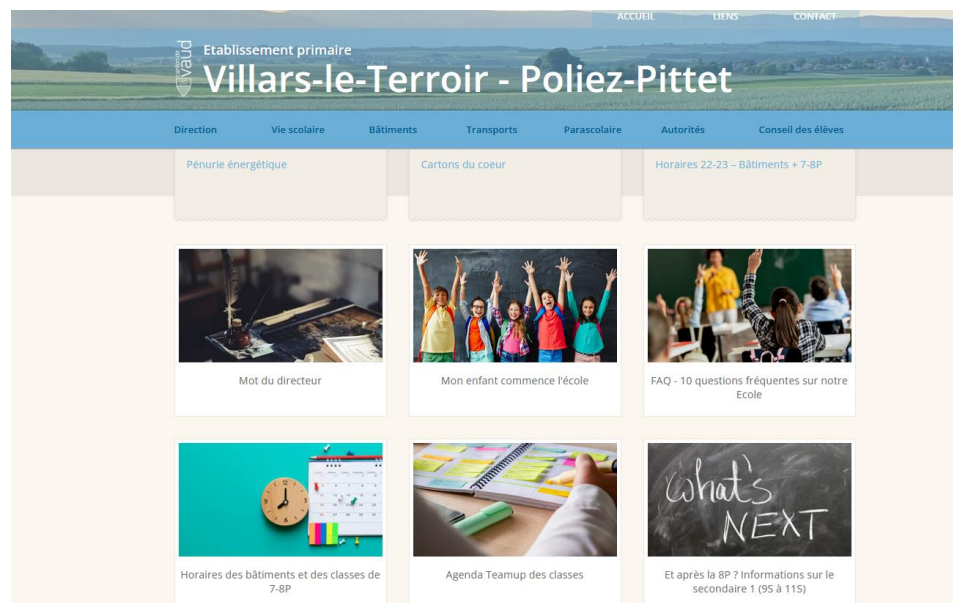


# EN PRATIQUE

- Visite de classes:
  - Jeudi 19 juin de 16h à 18h
    - Pour certains élèves de Bottens et pour les élèves scolarisés sur le site de POP intercommunal, la visite se fera sur les sites de PLG et POPvillage en fonction des enseignantes.
  - Lettre d'enclassement: début juin
- Pour toute question -> EP VLT-POP

**021 338 05 00**  
[ep.villars-poliez@vd.ch](mailto:ep.villars-poliez@vd.ch)  
**[www.ep-villarspoliez.ch](http://www.ep-villarspoliez.ch)**
- Divers:
  - Bulletin d'information via site internet de l'EP

# SITE INTERNET



01 avril 2022

## Entrée en 1P à la rentrée prochaine

Imprimer



Dans quelques mois, une nouvelle vie va commencer pour votre enfant et... pour vous. L'entrée à l'école obligatoire est en effet une étape importante pour tous les enfants mais également pour les parents.

De façon à pouvoir préparer au mieux cette arrivée en 1P au sein de notre établissement scolaire de Villars-le-Terroir - Poliez-Pittet, nous vous invitons à parcourir notre site internet ainsi que le fascicule de notre établissement "Mon enfant commence l'école" qui vous donnera des informations importantes et nous espérons poura également répondre à certaines de vos interrogations.

De plus, une soirée d'informations pour les parents est prévue le 3 mai dans le réfectoire du collège de Villars-le-Terroir en présence de la direction de l'établissement, de l'ASIRE (Association intercommunale de la région d'Echallens) et de l'ÉFAJE (Entraide Familiale et Accueil de Jour des Enfants).

Nous vous souhaitons une agréable lecture et nous nous réjouissons de pouvoir accueillir votre enfant lors de la rentrée scolaire fixée au 23 août prochain dans l'un des collèges de notre établissement.

### Mon enfant commence l'école.

<https://www.ep-villarspoliez.ch/wp-content/uploads/sites/121/2022/04/Mon-enfant-commence-lecole.pdf>

### Liens utiles:

Quand un enfants est-il prêt pour l'école enfantine?

<https://www.projuventute.ch/fr/parents/formation/preparation-premiere-journee-ecole>

### Documents officiels

Brochure de présentation du Cycle 1 (1P à 4P)

[https://www.ep-villarspoliez.ch/wp-content/uploads/sites/121/2022/04/DGEO\\_Cycle1.pdf](https://www.ep-villarspoliez.ch/wp-content/uploads/sites/121/2022/04/DGEO_Cycle1.pdf)

Dépliant "Mon enfant va bientôt commencer l'école"

[https://www.ep-villarspoliez.ch/wp-content/uploads/sites/121/2022/04/DGEO-entree\\_en\\_1P-1.pdf](https://www.ep-villarspoliez.ch/wp-content/uploads/sites/121/2022/04/DGEO-entree_en_1P-1.pdf)

Grille horaire du Cycle 1 (1P à 4P)

# FILM

- Film réalisé dans les classes de VLT-POP par Maëlle Zomer, personne ressource numérique de notre établissement

# QUESTIONS





**MERCI DE VOTRE  
PARTICIPATION ET  
BONNE SOIREE.**

